



「こう使える」

お金のことは最初が肝心!!

〈ろうきん〉のヒ・ミ・ツ♡

【ヒミツ】 ろうきんのカード

〈ろうきん〉のキャッシュカードは、いつでも、どこでもATMが利用可能!セブン銀行のほか、イーネット(主な設置先:ファミリーマート)やローソン・エイティエム・ネットワークス(同:ローソン)のATMなら24時間使えます。給与振込口座にすれば、ますます便利でおトク!

提携金融機関ATM



たとえばこんなコンビニなどでも

主な設置先



〈静岡ろうきん〉では、「お引き出し」された際のご利用手数料を即時に全額お戻しする「キャッシュバックサービス」を行っています。だから、ATM利用手数料は...

＝実質 **ゼロ** 円

※一部設置していない店舗や営業時間などにより、ご利用いただけない場合があります。
※3 ビューカード(主な設置先:JR東日本の駅構内)のATM「VIEWALTIE(ビューアルティエ)」ではローンカードがご利用いただけません。

【ヒミツ】 上手なお金の貯め方

会社で手続きのできる「財形貯蓄」は、毎月の給料を手にする前に、指定した金額が自動的に貯蓄されます。そのため、知らず知らずのうちにお金が貯まるというわけです。また、財形貯蓄には利用目的によっては利息に税金がかからない非課税財形(住宅・年金)もありますので、まずはお金を貯める仕組みを作ってみましょう!

お金を貯めるコツ

$$\text{給料} - \text{貯蓄} = \text{生活費}$$

$$\text{給料} - \text{生活費} = \text{貯蓄}$$

財形貯蓄

- ① 財形年金**
公的年金の受給が不透明さを増しています。私的年金で自ら自分の将来に備えましょう。
しかも非課税
- ② 財形住宅**
住宅の購入、建替やリフォームに備えるために資金作りを始めましょう。
- ③ 一般財形**
車の購入や結婚資金など、将来のイベントに合わせ資金作りをしましょう。利息は課税されますが、一時的な払戻が可能です。

※お勤め先に「財形貯蓄」制度が導入されていない場合は、ご利用いただけません。

【ヒミツ】 ろうきんの成り立ち

〈ろうきん〉は、はたらく仲間が互いを助けあうためにつくられた金融機関です。1953年(昭和28年)に定められた「労働金庫法」にもとづき、はたらく人の「ゆとり」「ゆたかさ」を実現することを目的としています。

【ヒミツ】 ろうきんの利用

労働組合の組合員の方々は、労働組合や〈ろうきん〉にお気軽にお申し出ください。また、たとえお勤め先に労働組合がなくても、カンタンな手続きでご利用になれますので、〈ろうきん〉にお気軽にお問い合わせください。〈ろうきん〉にとって、たくさんのはたらく人たちに利用してもらうことも、とても大切な役割のひとつです。

【ヒミツ】 先輩がろうきんを勧める理由

- 便利!**
- はたらく人の立場に立ってライフプランを設計してくれる!
 - 生涯にわたって生活設計を支援してくれる!
- 安心!**
- 健全経営だから、お金を安心して預けられる!
 - 他の金融機関に比べてローン金利が低い!

【ヒミツ】 ろうきんの商品とサービス

財形貯蓄をはじめ積立型商品の人気が高いのが、〈ろうきん〉の特徴です。

若い方にお勧めしたいお取引

財形貯蓄 & 積立式定期預金(エース預金)
目的で選べる様々なタイプの積立型預金です。財形貯蓄は給与天引きでシッカリ貯められます。

普通預金(総合口座) & キャッシュカード
出し入れ自由のメイン口座です。提携ATMの拡充、手数料の無料化・キャッシュバックサービスで、便利でお得なサービスを提供しており、給与のお受取り口座として最適です。

インターネットバンキング(ろうきんダイレクト)

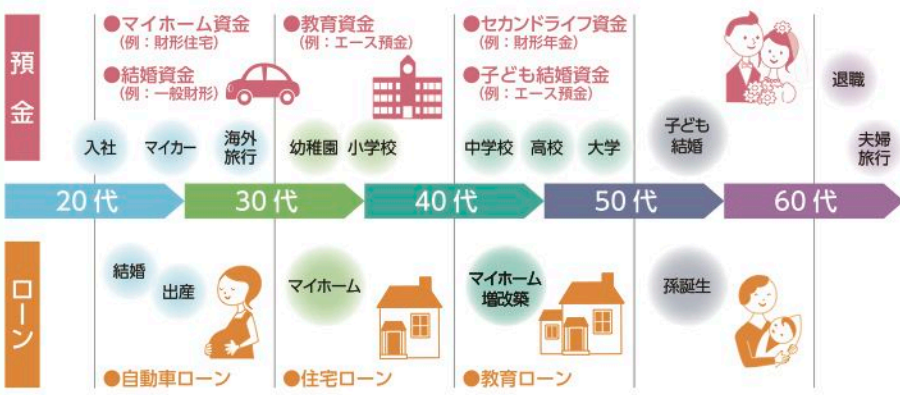
いつでもどこでも、インターネットのつながるパソコン、スマートフォンで残高のご照会やお振替、お振込がご利用いただけます。

カードローン(マイプラン・R-ring)
いざというときのお守り代わり、はたらく人の立場に立った低利なカードローン。

ろうきんお取引のイメージ



ライフイベントからみる預金・ローン (イメージ)



【ヒミツ】 ろうきんのローン

まずはお近くの〈ろうきん〉、ご所属の労働組合にお気軽にご相談ください。

オートローン
運転免許の取得、新車・中古車の購入、車検・修理費用、オートバイや水上バイク、モーターボート、スノーモービルなどの購入資金にご利用いただけます。また、他金融機関、ディーラーローンの借換えにもご利用いただけます。

住宅ローン
住宅取得・増改築などにかかる費用全般や借換にご利用いただけ、公的な融資ともあわせてご利用いただけます。

教育ローン
入学金・授業料など教育資金全般や借換にご利用いただけ、低利なだけでなく元金返済の据置期間もあるため利用しやすくなっています。ご自身の自己啓発等にも活用できます。



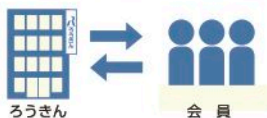
【ヒミツ】 銀行との違い

〈ろうきん〉は、労働組合や生活協同組合のはたらく仲間が、互いを助けあうために資金を出しあい、利用しあうことで運営。そこで生まれた利益を、利用しやすい商品やサービスとして利用者に還元しています。

一方、銀行は株主が資金を出しあい、生まれた利益は株主に還元しています。運営の仕組みは異なりますが、商品やサービスの種類は他の金融機関と同様です。

ろうきん

- 協同組織**
- 1会員1票制により、会員(勤労者)自らが、平等に運営に参加
 - 営利を目的とせず、剰余金は会員に還元
- 福祉金融**
- 勤労者を中心に融資
 - 勤労者の生活・福祉の向上ニーズに応える



銀行

- 株式会社**
- 原則、1株1票制により、株式持高の多寡が運営を左右
 - 利潤追求を目的とし、利益は株式持高に応じて株主に配当
- 企業融資**
- 企業を中心に融資
 - 企業の資金ニーズに応える



便利!

- 職場に〈ろうきん〉職員が出張窓口を開くため、わざわざ〈ろうきん〉のお店に行かなくても手続きができる!
- 他の金融機関やコンビニ等のATMからも引き出しができる! しかも手数料がかからない!
- 職場で、個別に、休憩時間などの空いている時に、相談ののってくれる!

安心!

- 健全経営だから、お金を安心して預けられる!
- 他の金融機関に比べてローン金利が低い!