

# 抽選でプレゼント

LWホームページは随時更新。  
(<http://lws.jp/>)最新情報を掲載中!!

## 応募方法

携帯メールの場合



新規作成画面を開き、左記のように入力してください。折り返し、すぐに応募画面が送信されます。説明に沿ってクリックいただくと応募完了です。



## 応募方法

ハガキで応募の場合

ハガキに①ご希望の賞品番号②郵便番号③住所④氏名⑤年齢⑥電話番号をご記入の上応募ください。  
※LWサポートからの情報発信、プレゼント発送、情報誌編集など以外の第三者による利用はありません。

### 1 ギフト券

(8枚・2,000円相当)

ヨーグルトやヨーグルトに含まれる乳酸菌は、善玉菌が優勢な状態を作り「腸内環境」を整えるのに役立つ。「明治ブルガリアヨーグルトLB81プレーン」ギフト券。(株式会社明治)



5名様

### 2 オリジナルペンダント

『マイウェイ 12,000キロの真実』ブルーレイ&DVDセット【初回限定生産】税込3,980円/6月6日(水)発売記念。オダギリジョー/チャンドロンモデルのペンダント二種。(ワーナーホームビデオ) © 2011 CJ E&M CORPORATION & SK PLANET. ALL RIGHTS RESERVED



4名様

### 3 ハートインもみじストラップ

もみじまんじゅうがストラップに。真ん中にはハートのキャラクターが…美味しそうだからってたべない。(宮島ロープウェイ)



5名様

### 4 うたずの塩キャラメル

宇多津町産の天然塩を使ったやわらかくて、生キャラメルのような、塩から生まれた風味豊かな一品。(宇多津町)



4名様

## Party ♥ リニューアル開催

# LWライトアップパーティー

## NPO法人L.W.サポートとその活動について

NPO法人L.W.サポートは静岡県経営者協会・連合静岡・静岡県労福協・NPO法人地域活性化支援センターがそれぞれの団体の特徴を生かし、地域社会貢献を目的に2007年より活動開始。「少子化対策ならびにワーク・ライフ・バランスへの取り組み」に関わる事業を企画・運営しています。静岡県中小企業団体中央会など県内の団体にご理解とご協力の活動の輪を広げながら次世代をにう若い世代の皆様によりよい生活に繋がる事業に力を入れています。

## LWライトアップパーティのグレードアップ

2011年2月キックオフイベント「LWバレンタインパーティ」(静岡県の委託事業)では約1,000人の独身者が集まりました。1年後の2012年3月までに少人数イベントを県内で開催。延べ2000人にご参加いただき、嬉しい結婚のご報告も多数いただいております。ご参加いただく皆さんは県内出身の方や静岡県のしっかりした企業にお勤めの方。お互いのフィーリングは合えば、結婚への道のりはスムーズな方達ばかり。安心してじっくりお話できる環境をご用意いたします。自然の流れの中で、恋愛のきっかけを掴んでいただけます。



7/29 Sun 9/30 Sun

受付15:00～  
開宴15:30～17:30

【会場】グランディエール ブuketーカイ 25Fレストラン「ヴォーシェル」  
【参加資格】28才～48才(独身男女) (静岡市葵区紺屋町17-1)  
【会費】男性6,500円 女性4,500円(フodドリンク・軽食あり)

主催/NPO法人LWサポート

共催/ (一社)静岡県経営者協会、連合静岡、(一社)静岡県労働者福祉協議会、NPO法人地域活性化支援センター 後援/静岡県中小企業団体中央会

お申込み [LWサポート事務局] FAX 054-252-8719 <http://www.lws.jp/> メール info@lws.jp TEL054-252-8299

申込み日の方に○をつけて下さい。  7/29(日)  9/30(日)

|                                    |    |   |     |      |                       |
|------------------------------------|----|---|-----|------|-----------------------|
| 氏名(本人)                             | 年齢 | 才 | 男・女 | お勤め先 | ご連絡先<br>(携帯可)         |
| ご住所 〒<br>(マンション名・郵便番号など正確にご記入下さい。) |    |   |     |      | メールアドレス<br>(パソコン又は携帯) |
| 氏名(本人)                             | 年齢 | 才 | 男・女 | お勤め先 | ご連絡先<br>(携帯可)         |
| ご住所 〒<br>(マンション名・郵便番号など正確にご記入下さい。) |    |   |     |      | メールアドレス<br>(パソコン又は携帯) |

※メールアドレス以外必須。FAXの場合、内容確認のご連絡を差し上げる場合がございますので、もれなくご記入お願いいたします。

最上階スカイレストランからの  
極上のパノラマビュー

話したい  
あの人の時間を  
コーディネート

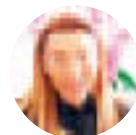
会社と自宅との  
往復にはない  
楽しい出会い

地上110m、  
天空のヨーロッパ  
ダイニングは  
大切な出逢いの  
プロログ。

LWライトアップパーティーアドバイザー



ファッションデザイナー  
桂由美さん



華道家  
假屋崎省吾さん

静岡駅北口  
直結なので  
アクセス抜群。  
県内各地からでも  
とっても便利。